

# Erweiterte Kenntnisse

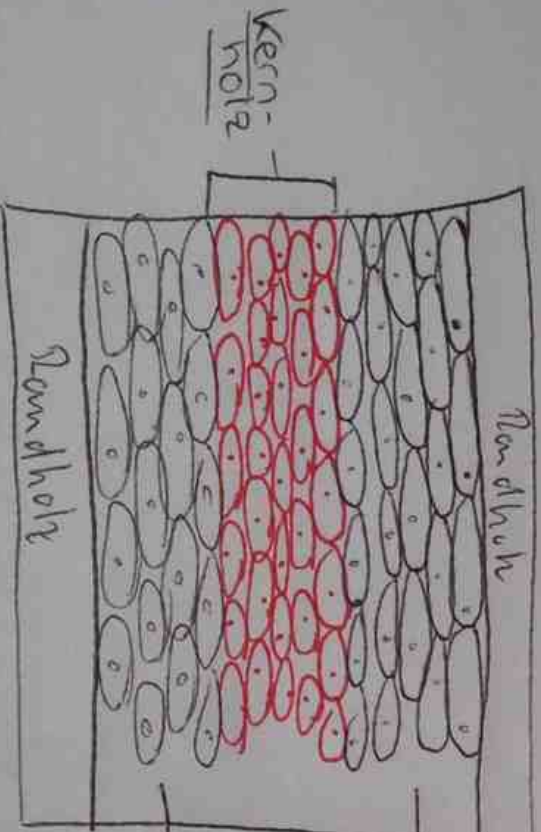
## Flutgabe:

- 1) Bestimmen Sie eine solche Zeichnung für den Schnitt!
- 2.) Wiederholen Sie vorerwähnt kurz die Vorgehensweise im Pfeil

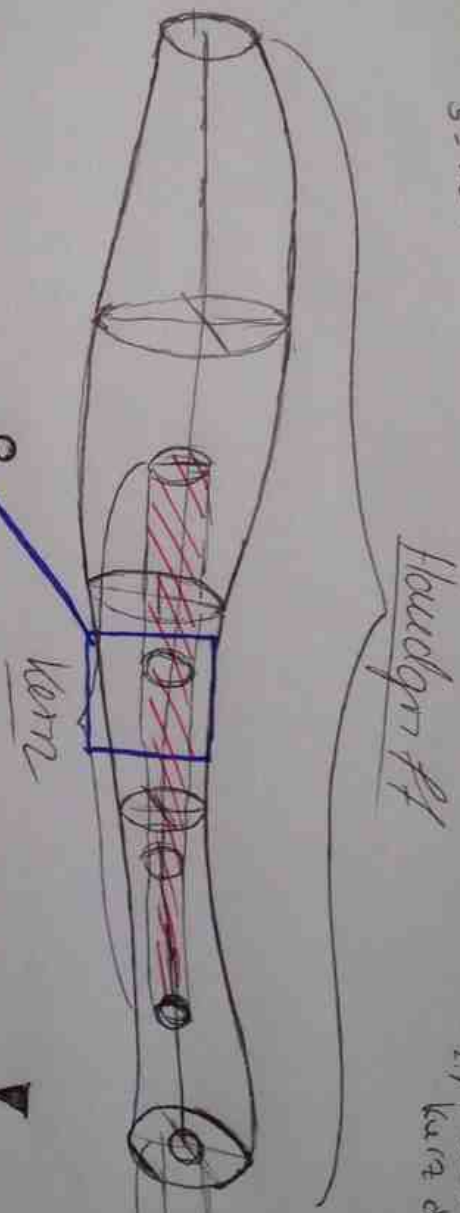
Innere Aufbau des Holzes eines Zauberstabes.



(Bezieht sich auf den Griff!)  
 → Finische Darstellung beim Schraubstock!



Holz des Zauberstabes "Inhaltsgewalt Holz"



Durch die Verengungen wird ein Teil des Holzes in den Kern "Verwandelt". Die Zellen des Holzes werden durch eine "Metaphyse" in den Kern verwandelt! Für das bloße Auge ist dies nicht erkennbar. Der Kern sieht sozusagen "in den Zellen des Holzes!"

→ ähnliche Darstellung beim Schraubstock